

Elementy wpływające na ocenę poziomu higieny



1

widok wymienia od tyłu



2



3



4



1

widok wymienia z boku



2



3



4



1

widok górnej części nóg



2



3



4



1

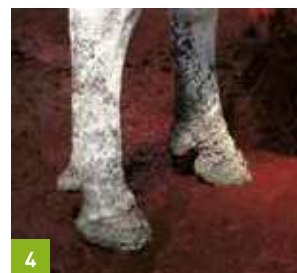
widok dolnej części nóg i racic



2



3



4

Higiena wymienia:

Jaki jest poziom czystości wymion i strzyków po wejściu do hali udojowej?

Ważne punkty: poziom higieny i stan ściółki w legowiskach, stan korytarzy, ślady strzyżenia lub opalania na wymionach, komfort w kojcach, konsystencja kału, kondycja stada itp. (Norma: < 10%, ocena: 3 lub 4)

Jeżeli wymiona są zbyt zabrudzone, to przyczyna może leżeć w kojcach/legowiskach/podłożu/korytarzach.

Dbanie o higienę górnej części nóg:

Jaki jest stan legowisk?

Ważne punkty: przygotowanie legowisk i ściółki, zapewnienie komfortowych warunków w kojcach, konsystencja kału, kondycja stada itp.

(Norma: < 15%, ocena: 3 lub 4)

Dbanie o higienę dolnej części nóg i racic:

Jaka jest czystość korytarzy?

Ważne punkty: sposób korzystania ze skrobaczki do kału, stan przejść nieoczyszczanych za pomocą skrobaczki, konsystencja kału, stan miejsca gromadzenia kału itp.

(Norma: < 20%, ocena: 3 lub 4)