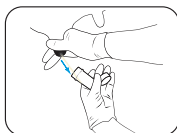


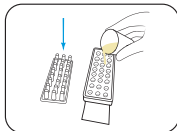
Riempire una cartuccia Mastatest®



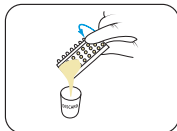
Prelevare un campione di latte in condizioni di asepsi



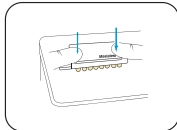
Indossare guanti puliti e rimuovere la cartuccia dalla confezione



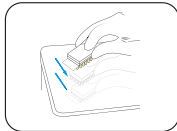
Rimuovere il coperchio della cartuccia e riempire con il latte fino a metà



Versare il latte in eccesso ed eliminarlo



Rimettere il coperchio, spingendo con decisione verso il basso, ed etichettarlo con i dettagli del campione prelevato



Picchiettare energicamente 2-3 volte, e ripetere se nei pozzetti sono visibili bolle d'aria



Inserire la cartuccia nel Lapbox™ con le frecce rivolte verso il retro e rimettere il coperchio sul Lapbox™



vetoquinol-mastatest.com/how-to-use

Deutsch, Français, English, Español, Italiano, Portuguese, Polski, Nederlands

TS/G/23/EU3

Avviare un Mastatest®

Per iniziare:

- Dal menu principale del Lapbox, selezionare **Start Mastatest**
- Selezionare lo slot del Lapbox utilizzato: Se si usa il primo slot premere , o scorrere per selezionare lo slot libero successivo e premere

Opzione 1: Avvio da Lapbox (BoxStart)

- Selezionare il tipo di test:
 - Per l'uso della cartuccia clinica premere
 - Per l'uso della cartuccia HiSCC scorrere e premere
- Selezionare **BoxStart**
- Inserire il numero della vacca (ad esempio 00123), scorrere verso il basso per selezionare il quarto e confermare l'avvio

Opzione 2 : Avvio rapido (QuickStart)

- Scorrere verso il basso per selezionare il tipo di test:
 - Per l'uso della cartuccia clinica scorrere selezionare **QuickCM** e premere
 - Per l'uso della cartuccia HiSCC scorrere selezionare **QuickSCC** e premere
- Inserire i dettagli del test su vetoquinol.mastatestsystem.com entro 21 ore

Passi successivi:

- Il timer del conto alla rovescia mostra il tempo rimanente
- Invio automatico dei risultati entro 24 ore
- Ulteriori test possono essere avviati in modo indipendente

