

Przygotowanie wkładu Mastatest®



vetoquinol-mastatest.com/how-to-use

Deutsch, Français, English, Español, Italiano, Portuguese, Polski, Nederlands

Start analizy Mastatest®

Początek:

- Z menu głównego Lapbox wybierz **Start Mastatest**
- Wybierz pozycję testu: Jeśli będzie to pierwsza wolna lub nawiguj żeby wybrać inną i potwierdź

Opcja 1: BoxStart

- Wybierz typ testu:
 - Kliniczny
 - HiSCC
- Wybierz **BoxStart**
- Wpisz numer krowy (np. 00123) i dalej żeby wybrać ćwiartkę
- Potwierdź Start

Opcja 2: WebStart

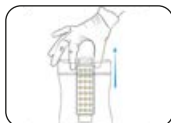
- Wybierz typ testu:
 - Kliniczny
 - HiSCC
- Potwierdź Start
- Uzupełnij szczegóły testu w portalu vetoquinol.mastatest-system.com

Kolejne kroki:

- Zegar będzie odliczał czas pozostały do zakończenia testu
- Wyniki będą dostarczone mailem w ciągu 24 godz.
- Kolejne testy mogą być wykonywane niezależnie



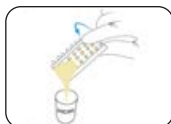
Prawidłowo pobierz próbkę mleka do badania



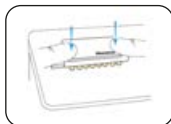
Założ jednorazowe rękawiczki i wyjmij wkład z opakowania



Zdejmij pokrywkę i napełnij wkład do połowy mlekiem (ważne: nie dotykaj wewnętrznej powierzchni pokrywki)



Odlej nadmiar mleka z wkładu



Nałóż pokrywkę, wypośrodkuj i dociśnij, aby dokładnie zamknąć wkład



Stuknij wkładem 2-3 razy, aby pozbyć się pęcherzyków powietrza (w razie potrzeby, powtórz czynność)



Umieść wkład w Lapbox™ strzałkami i kodem skierowanym w tył, a następnie nałóż pokrywkę urządzenia

Mastatest

vetoquinol
ACHIEVE MORE TOGETHER